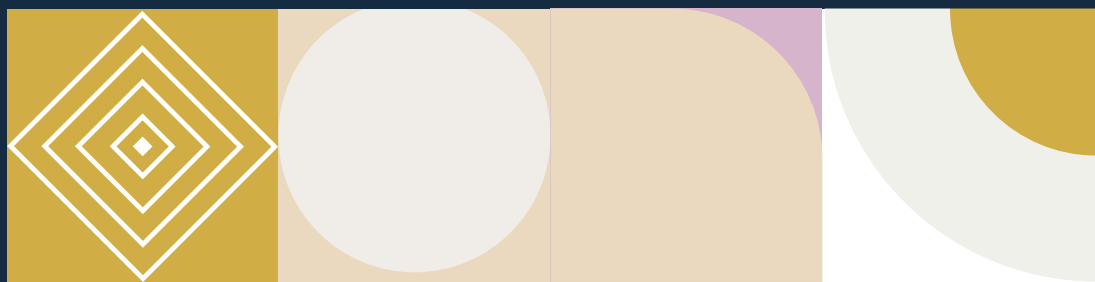




REPORTE ANUAL DE IMPACTO 2019 / Victoria147

VICTORIA147[®]
ACADEMIA DE NEGOCIOS PARA MUJERES



CONTENIDO

PG. 5

El 2019 en un vistazo

PG. 13

Los logros de nuestras
emprendedoras

PG. 18

Nuestros *Fellows*

PG. 6

Nuestro modelo y
fuentes de información

PG. 14

Sus esfuerzos hacia la
igualdad de género

PG. 19

Palabras de Ana
Victoria

PG. 8

El perfil de nuestras
emprendedoras

PG. 15

El valor de Victoria147

PG. 20

Directorio de *Fellows*

PG. 10

Las características de
sus emprendimientos

PG. 16

Nuestras alianzas
estratégicas y el
VictoriaFest

PG. 32

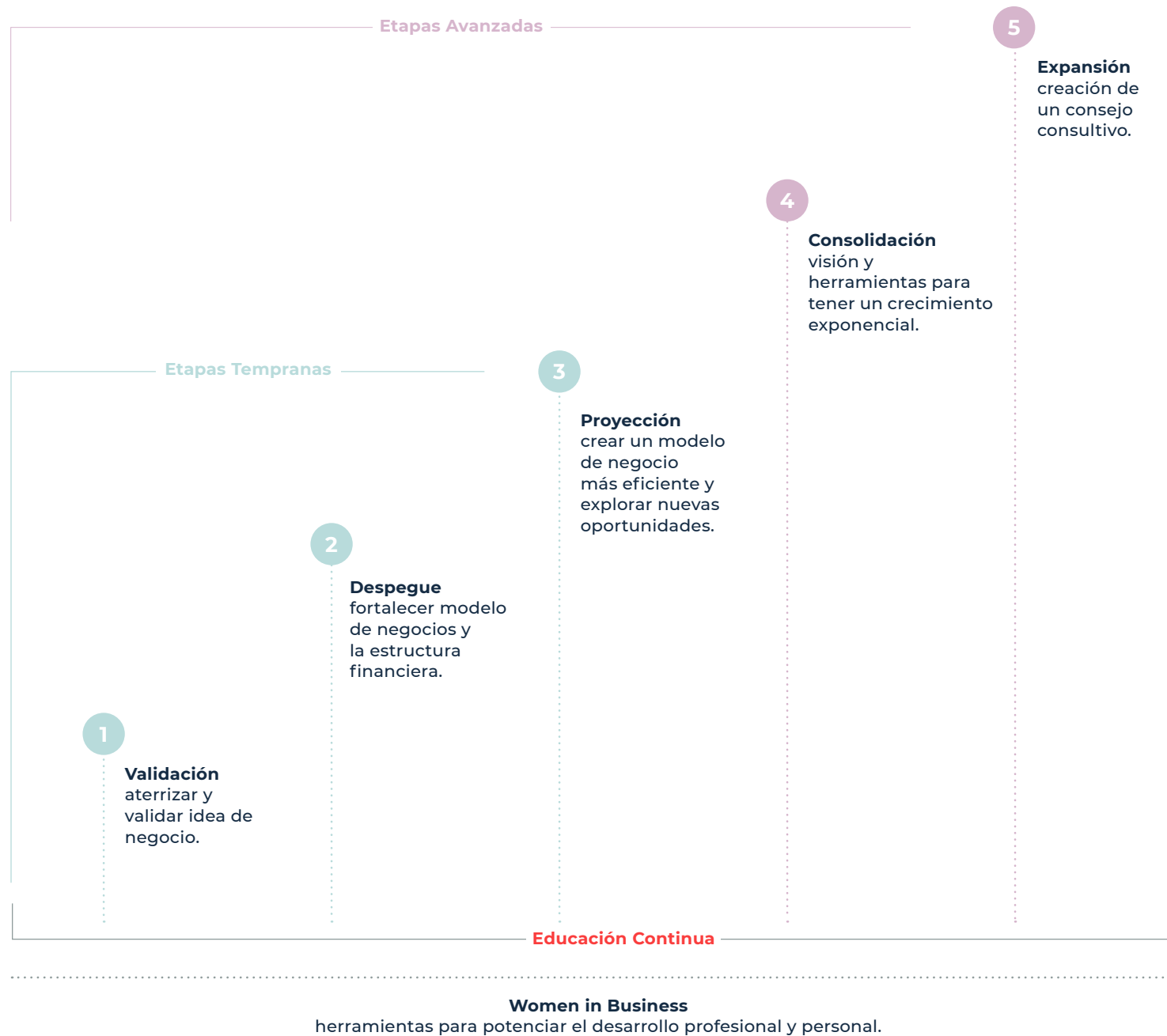
Anexo

EL 2019 EN UN VISTAZO

- Recibimos un total de **2,338 aplicaciones** (16% más que en 2018), lo que equivale a 6.4 aplicaciones al día.
- Incorporamos a **420** nuevas emprendedoras, consolidando así una red de más de **3,000** emprendedoras. El **85% (356)** de las emprendedoras nuevas tomaron programas completos según la etapa de su negocio, y **15% (64)** programas de educación continua.
- Después de tan solo seis meses de planeación y diseño, en junio 2019 **lanzamos nuestra academia en línea**, para así llegar a todas las emprendedoras de habla hispana.
- En versión en línea o presencial, abrimos **22 grupos**, de los cuales 11 fueron para la etapa de Validación, 10 para la etapa de Despegue y uno para Proyección.
- Impartimos **1,242 horas** de capacitación a través de nuestros programas completos, de educación continua, mentorías, y sesiones sesiones en vivo (**3.4** horas de capacitación, en promedio, al día).
- Contamos con la asesoría de **35** nuevos *Fellows* (11% más que el año anterior), estableciendo así una red de **359**.
- Para llegar a más emprendedoras, generamos **22 alianzas** nuevas con reconocidas empresas e instituciones que comparten nuestra misión y valores como: Facebook, Banorte, Samsung, Hoteles City Express, CEMEX, Crédito Real, Bumble, Sephora, Michelob, Palladium, Farmacias del Ahorro, Instituto Mujer y Empresa (Bolivia), Montelobos, Ancho Reyes, Converse, Sony, Zoe Water, Laboratorio, Burt's Bees, BoConcept, EuroTe, y la Universidad Iberoamericana.
- Aumentamos en 16% nuestros seguidores en redes sociales, pasado de **119,889 a 139,879**. Y **46,912** personas visitaron nuestra página web.
- Aparecimos en **52 notas** de periódicos y revistas digitales e impresos, y nos invitaron a **13 eventos** en temas de emprendimiento, igualdad de género, innovación, negocios y liderazgo.

NUESTRO MODELO Y FUENTES DE INFORMACIÓN

En formato presencial o en línea, Victoria147 cuenta con distintos programas grupales y personalizados que van de acuerdo a la etapa de desarrollo de los emprendimientos. Éstos son:



Entre las fuentes de información que utilizamos para medir nuestro impacto anual, redactar este reporte, y generar la evidencia sobre los logros de nuestras emprendedoras se encuentran:

La base de datos histórica de Victoria147, con información de **535** emprendedoras.

La aplicación de entrada, respondida por **2,338** emprendedoras en 2019.

La encuesta pre-post de Academia, contestada por **280** emprendedoras en 2019, antes de empezar su programa de capacitación y al terminar éste.

Las encuestas cruzadas post-mentoría, aplicadas a todas las emprendedoras y *Fellows* al terminar una mentoría, con **121** respuestas.

La encuesta anual para *Fellows*, con **182** respuestas.

EL PERFIL DE NUESTRAS EMPRENDEDORAS

Tienen, en promedio
36 años

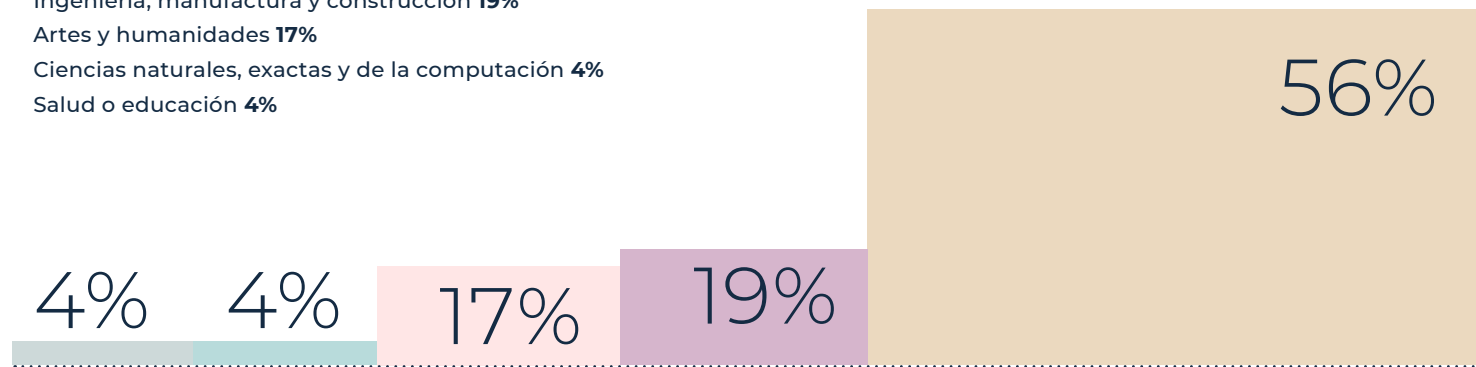
Nuestra emprendedora más joven tiene 23 años y la más mayor, 75 (n=441).

95%
de las emprendedoras
tienen licenciatura

y una de cada tres cuenta con maestría (n=422).

Áreas de estudio (n=368)

- Ciencias sociales, administración y derecho **56%**
- Ingeniería, manufactura y construcción **19%**
- Artes y humanidades **17%**
- Ciencias naturales, exactas y de la computación **4%**
- Salud o educación **4%**

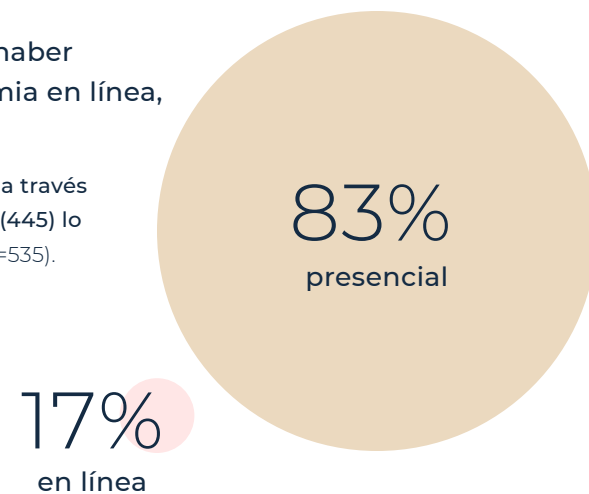


60%
están casadas

y tienen, en promedio, 1 hijo (n=442).

A menos de un año de haber lanzado nuestra academia en línea,

el 17% (90) de nuestras emprendedoras ya aprenden a través de dicha modalidad, y el 83% (445) lo hacen de forma presencial (n=535).



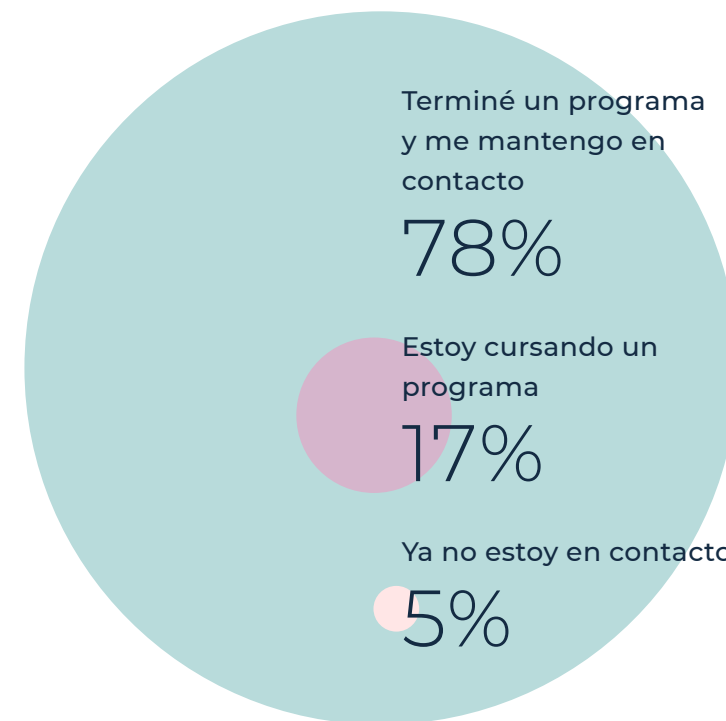
Si bien las emprendedoras se concentran principalmente en

CDMX (81%), Monterrey (13%) y Mérida (6%, n=414),

nos hemos expandido a países como Bolivia, Guatemala, Ecuador, Estados Unidos, Canadá, España, Alemania e Israel.



Estatus dentro de Victoria147 (n=535).

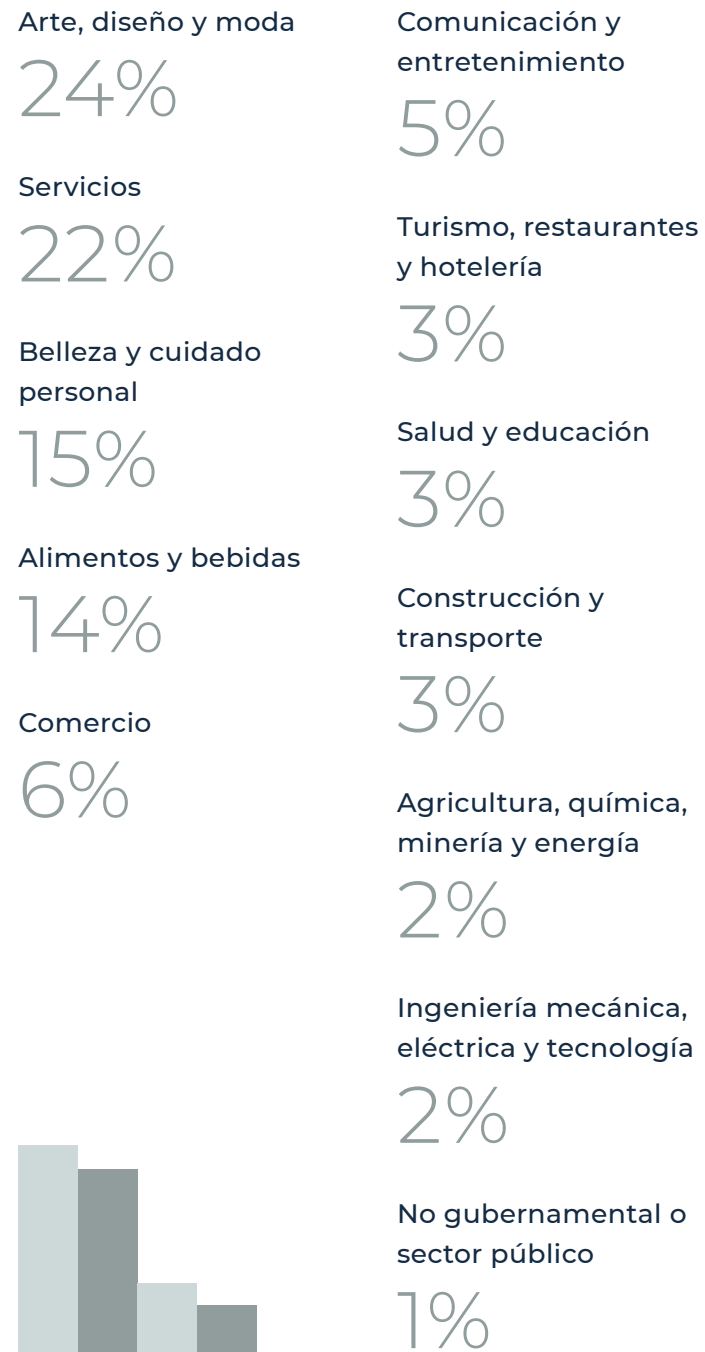
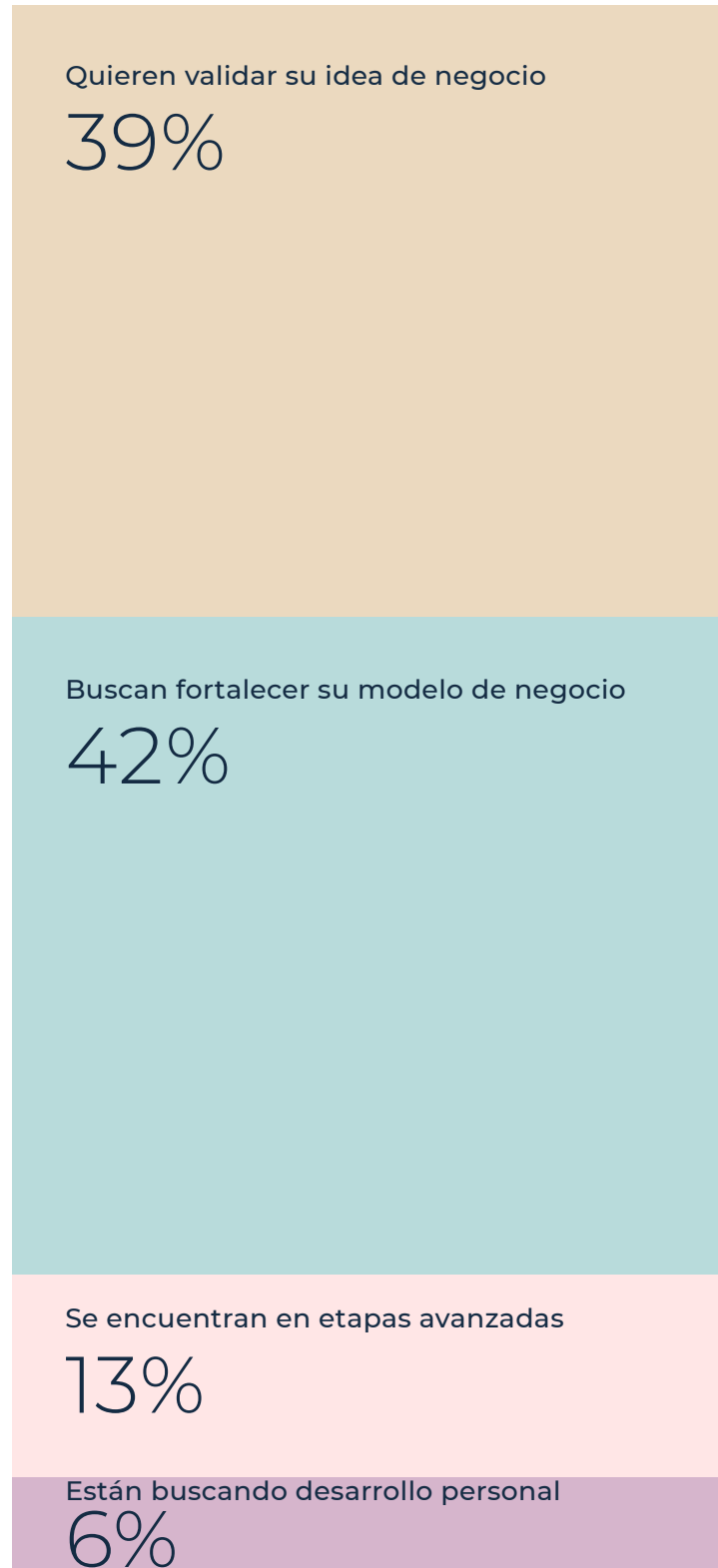


Cada emprendedora que entra a Victoria147 toma, en promedio, dos años de capacitación, para después seguir formando parte de nuestra comunidad.

LAS CARACTERÍSTICAS DE SUS EMPRENDIMIENTOS

Dentro de Victoria147, las emprendedoras: (n=535)

Sus emprendimientos se encuentran en las siguientes industrias: (n=427)



En promedio, las emprendedoras en etapas tempranas llevan operando cinco años, y las emprendedoras en etapas avanzadas,

12 años (n=192).

5 de 10

emprendedoras operan a nivel local, cuatro de cada diez a nivel regional, y una de cada diez a nivel internacional (n=325).

Las emprendedoras que venden a nivel internacional, lo hacen, en promedio, en cinco países

como Estados Unidos, Reino Unido, Guatemala, Bolivia, Ecuador, Perú, Costa Rica, Colombia, Argentina, Panamá, Italia, Canadá, España y Dinamarca. Las emprendedoras que venden a nivel nacional, lo hacen en promedio, en ocho estados.



8 de 10

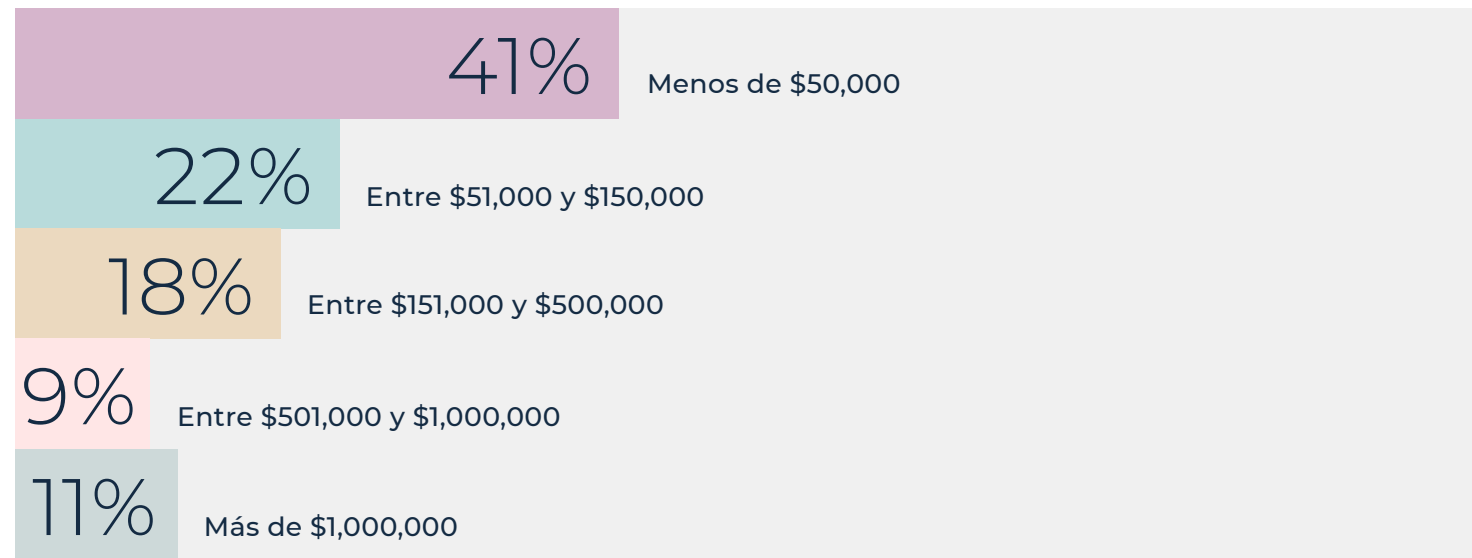
emprendedoras (208) cuentan con una página web (n=259), y el 30% de sus ventas vienen de este canal.

7 de 10

emprendedoras no cuentan con socios/as en su emprendimiento, dos de cada diez cuentan con un/a socio/a, y una de cada diez tiene más de dos socios/as (n=515).

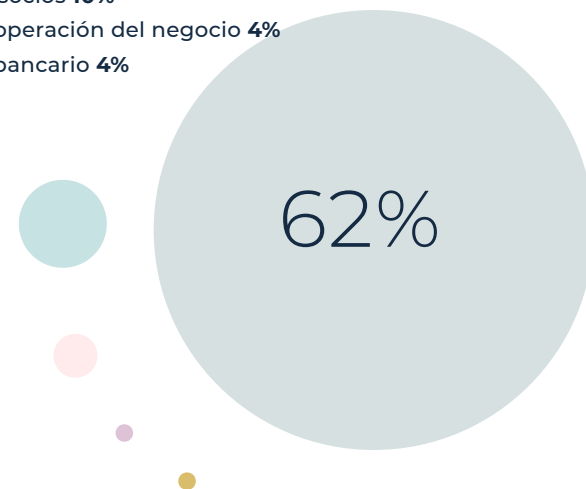
LOS LOGROS DE NUESTRAS EMPRENDEDORAS

Para arrancar su emprendimiento, las emprendedoras contaron, en promedio, con una inversión de \$610 mil (n=197).



Esta inversión provino, principalmente, de: (n=245)

- Ahorros personales **62%**
- Friends & Family **20%**
- Capital de socios **10%**
- La misma operación del negocio **4%**
- Préstamo bancario **4%**



4 de 10 emprendedoras han solicitado algún tipo de financiamiento para el desarrollo de su negocio (236). Quienes lo hicieron, en promedio, lo liquidaron en 1.2 años.

Etapas tempranas

	Ventas promedio por empresa (en millones de pesos mexicanos)	Clientes promedio por empresa	Colaboradores/as promedio por empresa	Beneficiarios/as indirectos promedio por empresa
2016	3.3	286	6	79
2017	3.3	349	6	89
2018	3.3	353	7	184
2019	4.4	437	6	253
Cambio 2018-2019	33%	24%	-14%	38%
Cambio 2016-2019	33%	53%	-5%	222%
Utilidad operativa promedio por empresa 2019	0.7			

Etapas avanzadas

	Ventas promedio por empresa (en millones de pesos mexicanos)	Clientes promedio por empresa	Colaboradores/as promedio por empresa	Beneficiarios/as indirectos promedio por empresa
2016	6.4	1,039	11	277
2017	8.8	1,351	10	420
2018	11	3,385	18	473
2019	18	3,576	15	679
Cambio 2018-2019	61%	6%	-18%	44%
Cambio 2016-2019	175%	244%	40%	146%
Utilidad operativa promedio por empresa 2019	3.6			

Además, las emprendedoras que entran a Victoria147 con una idea de negocio:



SUS ESFUERZOS HACIA LA IGUALDAD DE GÉNERO

Las emprendedoras de Victoria147, además de liderar empresas financieramente sólidas, están trabajando hacia la igualdad de género.



¹McKinsey & Company (2018) "Una ambición dos realidades".
²Mother in America, 2017 Report

EL VALOR DE VICTORIA147

1 de 3 emprendedoras realiza una alianza estratégica con alguien de nuestra comunidad.

2 de 3 consideran que su inversión en Victoria147 fue completamente redituable.

Para ellas, lo más gratificante de estar en Victoria147 es: (n=332)

- El desarrollo y crecimiento de su negocio **42%**
- Encontrar una comunidad de emprendedoras **32%**
- Aprender a creer más en sí mismas **15%**
- Tener la posibilidad de conocer aliados/as **11%**

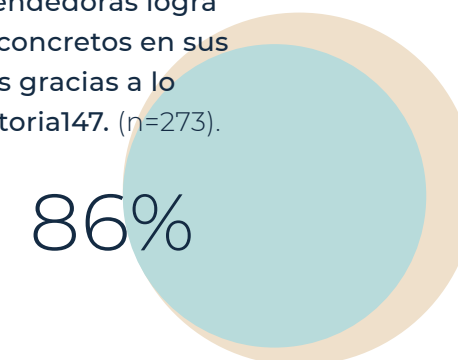


Al pasar por Victoria147, las emprendedoras aumentan en **45%** su nivel de confianza.

55 días en promedio, le toma a nuestras emprendedoras en etapas tempranas recuperar su inversión. Las emprendedoras en etapas avanzadas la recuperan, en promedio, en 21 días.

86% de las emprendedoras logra realizar cambios concretos en sus emprendimientos gracias a lo aprendido en Victoria147. (n=273).

Nuestro *Net Promoter Score*: **8.8**



NUESTRAS ALIANZAS ESTRATÉGICAS Y EL VICTORIAFEST

En 2019 realizamos 22 alianzas estratégicas, con empresas e instituciones que, como nosotros, creen en el emprendimiento femenino, trabajan hacia la igualdad de género, y buscan el empoderamiento económico de las mujeres.

A cada uno de nuestros aliados,

¡gracias por siempre creer en Victoria147!



FACEBOOK

cityexpress
hoteles
Todo lo que importa

SAMSUNG

CEMEX

GRUPO FINANCIERO
BANORTE

CRÉDITO REAL
MUJER REAL

SEPHORA

bumble

Michelob
ULTRA

PALLADIUM
HOTEL GROUP

Farmacías del
Ahorro
Te queremos... bien.

IME

MONTELOBOS
MEZCAL ARTESANAL

PREMIER
DE ANCHO
REYES
UNION DE CHILE ANCHO

CONVERSE

SONY

zoé
WATER

<Laboratoria>
Talent that transforms

BURT'S BEES
FIEL A LA NATURALEZA

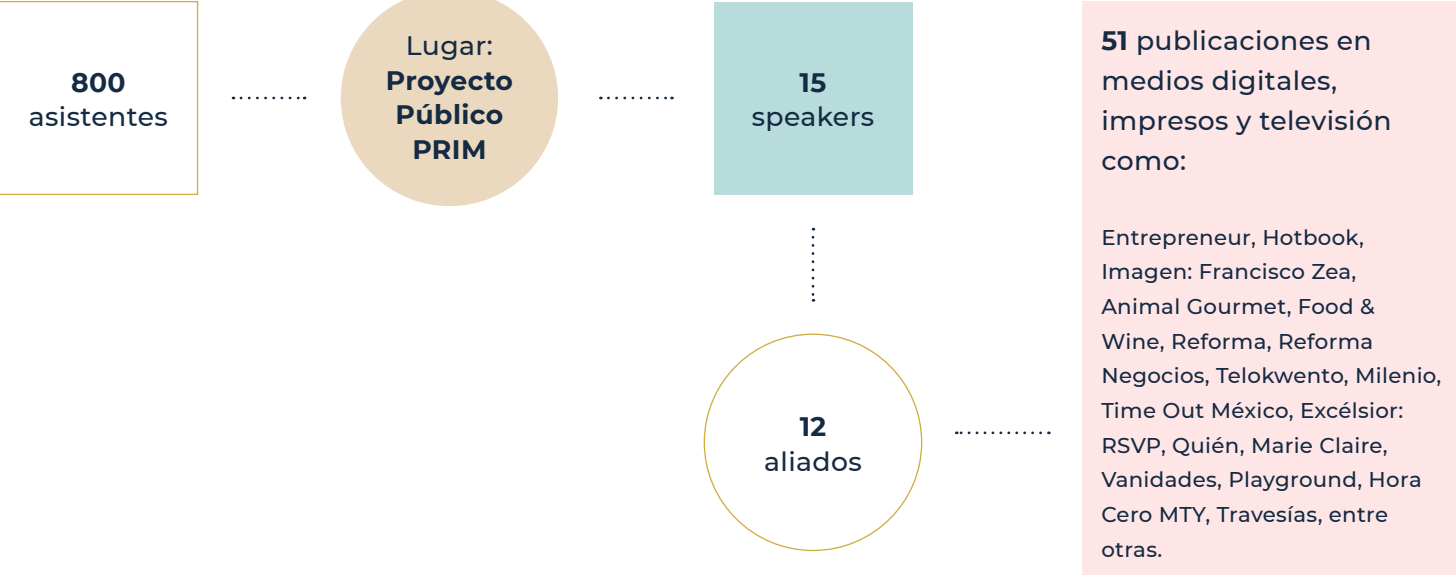
BoConcept

EURO TE
OLIVA MEDINA

UNIVERSIDAD
IBEROAMERICANA
CIUDAD DE MEXICO

VICTORIA Fest

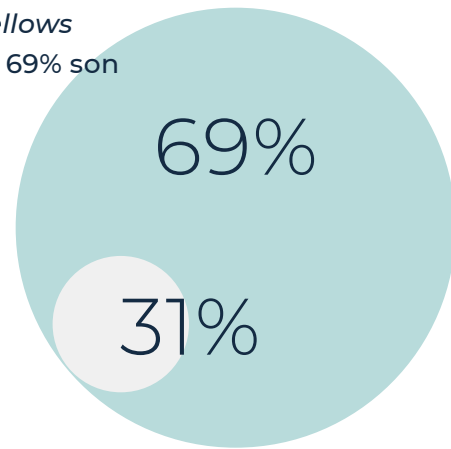
También, llevamos a cabo la segunda edición del Victoria Fest, nuestro evento insignia.



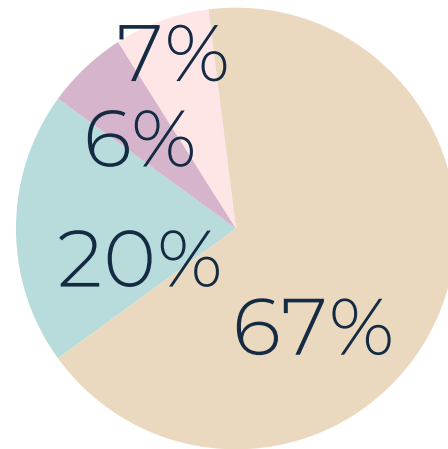
NUESTROS FELLOWS

Entre 2018 y 2019 incorporamos a 34 *Fellows* más a nuestra red, llegando así a **359**

31% de nuestros *Fellows* son mujeres (111), y 69% son hombres (248).



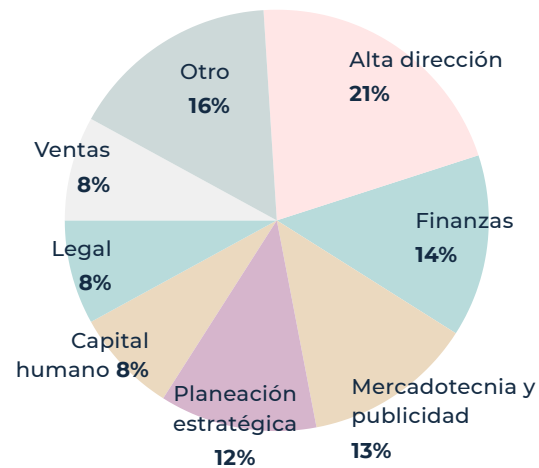
Se ubican en:
CDMX **67%**
Monterrey **20%**
Otros países **7%**
Mérida **6%**



8 de 10

Fellows han sido emprendedores en algún momento de su trayectoria profesional.

Su principal área de experiencia está en:



En 2019, impartieron **1,242** horas de capacitación y mentoría.

57% para etapas tempranas
36% para etapas avanzadas
7% para workshops y sesiones live

PALABRAS DE ANA VICTORIA

No hay año que pase en donde mire atrás, y no me enorgullezca de todo lo que han logrado nuestras emprendedoras a través de sus negocios y a nivel personal. Veo su éxito reflejado en los resultados de Victoria147, y sonrío.

En Victoria147 tenemos un objetivo claro: no solamente somos la primera academia de negocios para mujeres en México, queremos ser la mejor academia de negocios para todas las mujeres de habla hispana.

El año pasado comenzamos a trabajar hacia dicho objetivo, con el lanzamiento de nuestra academia en línea. Así, no importa en qué parte de México, América Latina o del mundo se encuentren, todas las mujeres de habla hispana que quieran lanzar su idea de negocio o consolidar su empresa, lo harán de la mano de la experiencia de Victoria147, de nuestra metodología, con la asesoría y conocimiento de todos nuestros *Fellows*, y con la inspiración de cientos de casos de éxito que nos respaldan.

Además, en 2019 se unieron a nuestra comunidad 420 emprendedoras nuevas, y tuvimos una exitosísima segunda edición del VictoriaFest, gracias a la colaboración de grandes aliados que creen en el trabajo que hacemos y celebran, junto con nosotros, el éxito de cada una de nuestras emprendedoras.

Somos agentes de cambio, y cada día trabajamos para crear una economía y una sociedad que considere la igualdad de género en todos los aspectos.

Gracias por ser parte de este cambio.

Ana Victoria García
Directora y fundadora

DIRECTORIO DE FELLOWS

Adina	Chelminsky	N/A
Adolfo	Cano	Cultura Colectiva
Adrián	Román y Román	VillarrealMC y Roman Abogados
Adriana	Flores	Hewlett Packard Enterprise
Adys Marlet	Dávila	Grupo Prodensa
Agustín	Altamirano	Alcano derecho empresarial e inmobiliario
Alan	Palau	Pearson Education
Alberto	Álvarez	Digital Friks, IncentivAction
Alejandra	Rodríguez de Siller	Instituto de Moda Burgo México
Alejandro	Arellano	Sibare & Partners
Alejandro	Palma León	Troquer
Alejandro	Villalón	KM Capital Partners, ON Ventures
Alejandro	Pérez	414 Capital
Alexandro	Ríos	Ríos Sepúlveda y Asociados
Alfonso	Olvera	Grupo Olvera
Alfonso	Ríos	SoWhat? Factors
Allan	Fis	Fis Foto
Allan	Pineda	choose
Américo	Ferrara	Life is Too Short Capital
Ana Paola	Alcalá	Stoopen Asociados
Ana Paula	Blanco	Brains4Rent
Andrea	Cabrero Vilatela	Urbix Resources
Andrea	Ruiz	Tecnológico de Monterrey
Andrea	Trujillo	Reste-U y Tecnológico de Monterrey
Andrea	Valenzuela	Tecnológico de Monterrey
Andrés	Martínez	Bitso
Andrés	Mojica Cañderón	Zebra Digital Marketing
Anna	Fusoni	Fusoni Fashion Network, KSnews

Antonio	Fajer	Neikos y Pentafon
Antonio	Vilches	Archipiélago
Aroldo	Dovalina	DOCA Investments
Arturo	Gonzalez	AVALÓN
Arturo	Merino	ArcCanto Deuda Inteligente
Arturo	Reyes	Minigols México
Bernardo	Cisneros	Cb empresas
Bernardo	Cordero	STARTegy Venture Builder
Bernardo	De la Cabada	GCC
Betsabé	Fernández	PepsiCo Alimentos México
Blanca Juana	Gómez	MMK Group
Bruno	Matus Gayosso	Stanley Black & Decker
Camilo	Llinás Velásquez	Aliat, Stark Smart Gym
Carlos	Allende	AT&T
Carlos	Callejo	Hasbro
Carlos	Kalach	Comercializadora Círculo CCK
Carlos	Mier y Terán	Grupo MYT
Carlos	Miranda	Grupo Axo
Carlos	Saenz	Grupo Witt
Carlos	Silis	THE MOONSHOT CO
Carlos	Silva	Salesforce
Carlos	Torres	Impuestum
Carlos	Villaseñor	Biovideo
Carlos Roberto	López	The Home Depot
Cecilia	Goya de Riviello	Balanceship Consultores
Christian	Aguirre	Alta Ventures México, Dalus Capital
Clara	Corona de Lau	Biomedica de Referencia
Clara	Frischwasser	TAMIM HR Consulting
Claudia	Ávalos	Alerama Marketing Digital Integral
Claudia	Contreras	Samsung Electronics
Claudia	Zúñiga	CONAIR Mexico

Cory	Crespo	Coloürs
Cristian	Lloret	Cristian Lloret Mila
Daniel	Alanís	The Boston Conuslting Group
Daniel	Coggiola	Apple y Deloitte
Daniel	Garnica Rivera	The Coca-Cola Company
Daniel	Granatta	Platzi
Daniel	Marcos	Growth Institute Inc.
Daniel	Schneeweiss	Casa Montelobos
Darío	Okrent	Alsea
Daryn	Fillis	Distroller
David	Jassan	Directo.com
David	Lask	Creze
Delfina	Flores	Pipol Talent
Diego	Bracamontes	Netflix
Diego	Creel	Creze
Diego	González ROSSI	Iberbrand
Dora	Forero	Naser Marketing Sensorial
Dulce	Kadise	Mass Challenge
Edgar	Fernández	Vesta Soluciones Integrales
Edgar	Orlaineta	FL Gallery
Edgar Mauricio	Jazo Trin	Asesores Senior
Eduardo	Bello	Central Zone
Eduardo	Garza	Evalor
Eduardo	Muñiz	VITRIO
Eduardo	Paulsen	Ben & Frank
Eduardo	Sauret	Grupo Sommet
Eduardo	Valenzuela	Unión Cinematográfica
Emilio	Blanco	Centro de Soluciones Inalámbricas
Enrique	Cisneros	Banregio
Enrique	González	Independiente
Enrique	Vera	Sportium

Eric	Descombes	FCB México
Eric	Pérez-Grovas	Jaguar Ventures
Ernesto	Moncada	The Welcome Branding Group
Eugenio	Perea	Magma Partners
Fabrice	Serfati	IGNIA Partners
Federico	Casas Alatraste	Loro y OBS
Federico	Gómez	PayPal
Federico	Legorreta	Proyecto COLBERT
Federico	López Otegui	La Costeña
Ferenz	Feher	Feher & Feher
Fermín	Montes	Hortícola Cedro Blanco, Sativus
Fernanda	Perea	Saskia de Winter
Fernando	Álvarez	Kantar
Fernando	Fabre	Endeavor Global
Fernando	Huerta	Tecnológico de Monterrey
Fernando	Rojas Sánchez	Creativos Prácticos
Fernando	Torres	Alfaro, Dávila y Scherer
Fernando	Torres Cantu	Black Creek Group
Fernando	Trueba	LUV.IT
Francisco	Lezama	Instituto Yucateco de Emprendedores
Francisco	Niembro	Embajador de México en Qatar
Francisco	Ramírez Anguiano	Bienestar Corporativo y Sistémico
Francisco	Ruíz-Maza	Russell Reynolds
Francisco	Sordo	Uber
Françoise	Lavertu	South View Studio
Freddy	Vega	Platzi
Gabriela	Cejudo	Grupo Nicxa
Gabriela	Hernández	Consultor independiente
Gabriela	Romero	BBVA Bancomer
Gabriela	Salazar	Román, Nava, Morales y Salazar Abogados
Gabriela	Warkentin	W Radio, El País

Gabriela	Yakovlev	Transcendence
Gema	Sacristán	Corporación Interamericana de Inversiones
Gerardo	Román	Román, Nava, Morales y Salazar Abogados
Gerardo	Ugalde	The Ad Theory
Giorgio	Di Vece	V09
Giovanna	Jiménez Coria	Laboratorios Expanscience México SA de CV
Gloria	Canales	Amazon
Gonzalo	Cegarra	Creze
Grace	Kamaji	La Cima / Life 180
Gretta	González Bracho	Uber
Griselda	Hernández	Blue & Gray Associates
Guillermo	Barba	Axiologic
Guillermo	Varela	Logrand Entertainment Group
Guilles	Suberville Béraud	Elixir, Arcana, Ineomex
Gustavo	Barcía	Needed Education
Gustavo	Cisneros	Cb empresas
Gustavo	Serna	Promecap
Hassan	Yassine	GAIA
Heberto	Taracena	Capital Invent, Grupo Imagen Multimedia
Héctor	Cruzado	ZOÉ WATER
Héctor	Cuesta	Clé
Héctor	Esrawe	Esrawe
Hector Hugo	de la Peña	H Estrategias
Hiram	Valdez Rodríguez	Uber Technologies Inc
Horacio	Genolet	Ogilvy Latinoamérica
Hugo	Salinas	IGNIA Partners
Huguette	Cervantes Laing	Business Boutique
Ignacio	Liaudat	Circus Marketing
Irving Arturo	De Lira	Grupo Financiero Banorte
Isaac	Lekach	The Sarpes Group
Isabella	Munoz	ColCapital

Ivette	Calvet	Seeds Talent Management
Jaime	García	Strategic Capital
Jaime	Longoria	Oxxo
Jaime	Massieu	Axa Seguros
Jaime	Padilla	Russell Reynolds Associates
Jaime	Weber	J.W.K Business
Jandir	Matos	Bedu
Javier	Arredondo	Travesías Media
Javier	Okhuysen	sala uno
Javier	Peña	So What? Factors
Javier	Van Cauwelaert	Smartfish
Jean Michel	Enríquez	Creel, García-Cuéllar, Aiza y Enríquez
Jesús Horacio	González	n/a
Jorge	Barajas	Despacho de Contadores y Gasolineras
Jorge	Belden	Galera
Jorge	Camil	Enova
Jorge	Casares	Buhox Consulting
Jorge	González	G2 Consultores
Jorge	Guerrero	Auto One Acceptance
Jorge	Soto	Miroculus
Jorge Luis	Camargo	Ecaresoft
José	Guereque	Arca Continental
José	Zaga	Vicky Form
José Alberto	Terán	TERAN TBWA\
José Alfredo	Islas	Residencia
José Antonio	Loret de Mola	Ciclo Corporativo
José Antonio	Manrique	Evero Capital
José Antonio	Morán	Capital Índigo
José Antonio	Silveira	Consultor independiente
José Antonio	Téllez	Onelife / Actitud Sana
José Arturo	Vázquez	Capital 112

José Ignacio	González	Mobile 360
José Luis	Betancourt	Ingenia Agency
José Luis	Garibay	Capital 112
José Luis	Torrado	Grupo BPT
José Pablo	Abreu	PwC
José Simón	Díaz	el20.mx
Josefina	Stoopen	Stoopen EMA Partners
Joshua	Ford	Candid
Juan	Sotres	Triciclo
Juan	Valles	Tecnológico de Monterrey
Juan	Vera	Nimblr.ai
Juan Carlos	Guerrero	Wunderman
Juan Emilio	Simón	Bufete de Marketing
Juan Francisco	González	Onecare Group
Juan Luis	Rodríguez	Accenture
Juan Manuel	Valle Pereña	Afore XXI Banorte
Juana	Ramírez	Grupo SOHIN
Julián	Herrera	Banco Santander México
Julio Luis	García	MMK Group
Karen	Gilchrist	Google
Karla	González Jáuregui	TST Talent Strategy Team
Kelly	Talamas	Consultor independiente
Kerrie	MacPherson	EY
Laura	Manzo	The Huffington Post
Laura	Tapia	Consultor independiente
Laure	Merat-Calderón	El Palacio de Hierro
Lauren	Rodríguez Muñoz	Abogadas para Emprendedores
Leticia	López	Coaching Integral
Lisette	Montefusco	CMR
Lorena	Flores	Grupo AXO
Lorena	Martínez	Horux Business Consulting

Lourdes	López Goya	Consulor independiente
Lucy	Lawrence	Inversionista independiente
Luis	Garza Sada	Kinedu
Luis	Martínez	PROA
Luis	Martínez Lozano	Martínez Asesores
Luis	Mourey	Temasek
Luis	Pazos	IDG Consulting
Luis	Yturbe	Litebuilt México
Luis Enrique	Carrillo	Coca-Cola FEMSA
Luis Fernando	Ramírez	FEMSA
Luis Gerardo	Chapa	Tenna
Luisa Jimena	García Riva Palacio	Casa de Danza México
Luz	Arredondo	Travesías Media
Luz Adriana	Ramírez	Visa
Luz María	Velázquez	Tecnológico de Monterrey
Manuel	Llaguno Marchand	Firmalt
Marco	Colín	AVIÓN
Marco	Franco	Planner Group
Marco	Sens	Jelp
María	Castilla	IADWP
María	Novalés	McKinsey
María Fernanda	Garibay	Atabay Consulting
María Inés	Morán	ActionCOACH
Maria Yulene	Galera Trillas	Freelance
Mariana	Castillo	Ben & Frank
Mariana	Conde	Familias Extraordinarias
Mariana	Gaber	BibaBijoux
Marianela	Sordo	Consultor Independiente
Marianna Pilar	Jones Labastida	Steve Madden México (Trendy Imports S.A de C.V)
Mario	Estupiñán	Fiduciaria de Occidente
Mario Alejandro	Sosa	CBR Asesoría Legal

Marisol	Rodríguez	Sinergia Deportiva
Marlyn	Sánchez	Consultoría Mercadológica
Martha	Rivera	IPADE
Martha Laura	Bueno Gamboa	Martina Bueno Comunicación y Mummas Business Network
Martha Patricia	Herrera	CEMEX
Martín	Hernández	Sound Editor
Mauricio	Barrera	Tim Hortons
Mauricio	Cano del Valle	Hoopol
Mauricio	Carrandi	Televisa
Mauricio	Rizo	Tecnológico de Monterrey
Mayra	Aldazosa	Consultor independiente
Mayra	Hernández O'Hagan	Instituto Xilonen
Michel	Rojkind	Rojkind Arquitectos
Miguel Ángel	Flores	Niagara Bottling
Moís	Cherem	Bedu
Moisés	Guindi	Casa Lumbre
Mónica	Flores	ManpowerGroup
Mónica	Lenz	Lenz Human Capital
Mónica	Martínez	IPADE
Mónica	Mijangos	Beltrán & Bernal Stopen
Mónica	Patiño	Casa Virginia, Delirio, La Taberna del León, MP Bistro
Mónica	Villela	Maken Consultores
Montserrat	Vázquez del Mercado	Accenture
Muriel	Belda	Morgan Phillips
Murillo	Tavares	Spencer Stuart
Nancy	Godines	DOCADHOC
Natalia	Zárate	Sephora
Nayelly	Hernández	Gran Hogar Sureste y Kintek Energías Renovables
Nick	Panes	Control Risks
Nicola	Origgi	Tecnológico de Monterrey
Nicolás	Rubio	Industria Farmacéutica Andrómaco

Nicole	Reich	BNP Paribas Cardif
Nima	Pourshasb	Banco Sabadell, Formafina
Octavio	Herrero	Herrero
Olegario	García Márquez	GAPE Business Group
Omar	Ríos	HATHI
Óscar	Lozano	Sintec
Óscar	Salazar	Uber
Oswaldo	Trava	InstaFit
Otto	Graff	IGNIA Partners
Pablo	Alvarado	Garage
Pablo	González Cid	Café Punta del Cielo
Pablo	Hernández	Ingenia Agency
Pablo	Hooper	González Calvillo Abogados
Pablo	Salazar	ParentTech
Pamela	Aréstegui	AIG Seguros
Pamela	Gutiérrez	Garrigues
Patricia	Schroeder	Mentoría y Seguridad Legal
Paula	Franco Vasco	TAMIM HR Consulting
Pedro	Egea Barbosa	Herrero
Pedro	Egea Dietz	Consultor independiente
Pedro Antonio	García	FCB
Pepe	Giral	Consultor independiente
Rafael	Borbón	Exfarma
Rafael	Selvas	Farmacias del Ahorro
Ramiro	Del Valle	Barclays Investment Bank
Ramiro Javier	Atristaín Carrión	Atristain Financial Advisors, LLC
Raúl	Durán	CEMEX USA
Raúl	Galicia	BBVA Bancomer
Raúl	Martínez-Ostos	Barclays Investment Bank
Ricardo	Barrueta	Consultor independiente
Ricardo	Díaz Salinas	Ciencia Med

Ricardo	González	EBC (Escuela Bancaria y Comercial)
Ricardo	Rocha	RENDER, Games Starter, COPANGA, ALTEUM
Ricardo	Rondón	HKS Inc.
Ricardo	Vázquez Rodríguez	Cemex
Ricardo	Zamora	Google
Roberto	Charvel	Vander Capital Partners
Roberto	Ruiz	Wunderman
Rodolfo	Ramírez	RedBox
Rodrigo	Arévalo	Uber Eats
Rodrigo	Cobo	Talaria Marketing
Rodrigo Francisco	Villagrán	Aguilar & Villagrán
Rolando	Salinas	IGNIA
Roque	Velasco	Walmart
Roxana	Rabinovich	American Express
Rubén	Castellanos	AROD
Rubén	Guajardo	Consultor independiente
Rubén	Herrero	Impuestum
Ruby	Sharma	EY
Rudy	Joffroy	Creative Dreams
Salvador	Luna	Mary Kay Inc.
Sandra	Ramos	MR Institute
Sandra	Sainz Heredia	Cantera Capital, SV LATAM Fund
Sandra	Sánchez y Oldenhage	PharmAdvice Consulting
Sandrine	DUPRIEZ	Laboratoires Expanscience Mexico
Santiago	Arango	Grupo Takami
Santiago	Creixell	Bitso
Santiago	Sánchez	Drive, Intersect
Sara	Kauss	S'well
Sara Laura	Garza	Magna International
Saraí	Baeza	McKinsey & Company
Saskia	de Winter	Saskia de Winter

Sebastián	Tonda	Flock
Sergio	Cid	Grupo Vidanta
Sergio	Garza	Garza Durán Abogados
Sergio	Spinola	The Coca-Cola Company
Shahin	Baharimehr	Advent International
Shelley	Brindle	Alcaldesa de Westfield, NJ
Simon	Bedford	Prolegis Services
Sofía	Escamilla	Palacio de Hierro
Tavo	Zambrano	Skydrop
Toni	Torres	Toni Torres Enlaces Estratégicos
Úrsula	Wilhelm	Banorte / IXE
Verónica	Elizondo	Sigma Alimentos
Verónica	Morgenstern	MR Institute
Verónica	Yeppez	Perpetum Consulting
Vicente	Encarnación	e:de business by design
Víctor	Calderón	Arccanto Deuda Inteligente
Víctor	Melgarejo	Tecnológico de Monterrey
Víctor	Ornelas	Capital Índigo
William	Gaber	Atabay Consulting
Yvonne	Narro	Yarto & Narro
Zita	Horváth	Lea Isla & Horváth

ANEXO 1

INDICADORES GENERALES

Indicadores generales

	Ventas promedio por empresa (en millones de pesos mexicanos)	Clientes promedio por empresa	Colaboradores/as promedio por empresa	Beneficiarios/as indirectos promedio por empresa
2016	4.2	471	8	135
2017	4.9	576	7	167
2018	5.6	1,128	11	262
2019	8.4	1,078	8	345
Cambio 2018-2019	49%	-4%	-26%	31%
Cambio 2016-2019	98%	129%	2%	156%
utilidad operativa promedio, por empresa 2019	1.2			

VICTORIA147®

ACADEMIA DE NEGOCIOS PARA MUJERES

